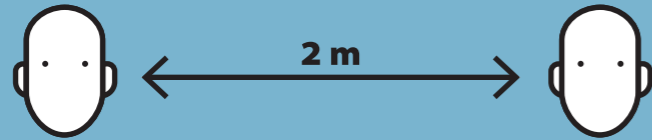


REGLAS DE CONDUCTA GENERALES

Distanciamiento social, preventivo y obligatorio



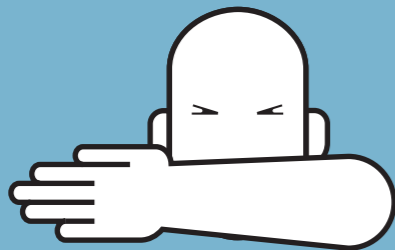
Mantener con los demás, una distancia mínima de dos metros, evitando cualquier tipo de contacto interpersonal.



Utilizar tapabocas en espacios compartidos, como oficinas, baños y ascensores.



Higienizarse asiduamente las manos



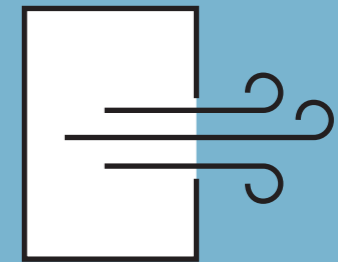
Procurar toser o estornudar sobre el pliegue del codo



No compartir mate, utensillos y otros elementos de uso personal



Desinfectar las superficies de manera recurrente



Ventilar los ambientes